

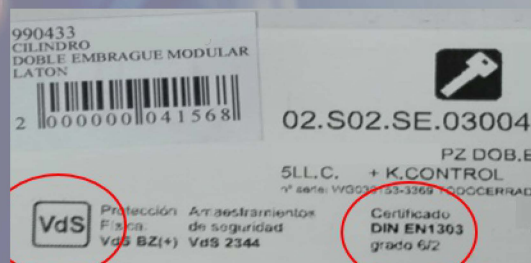


UNAS MEDIDAS DE SEGURIDAD
BÁSICAS SON FUNDAMENTALES PARA
SU VIVIENDA O TRASTERO

AVISE A LA POLICÍA

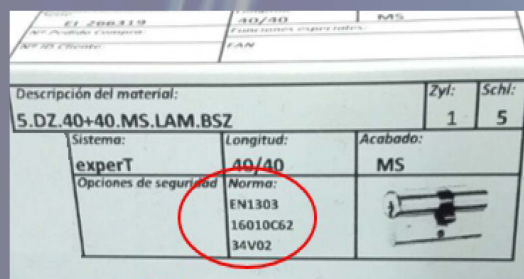


SI ENCUENTRA...



⇒ Busque productos fabricados bajo los sellos de calidad: UNE, EN, ES, ISO, AENOR, SKG, Vds...

⇒ Los elementos de seguridad fabricados bajo normativa específica le garantizan unos niveles de CALIDAD Y SEGURIDAD.



IMANES en la puerta del portal: un imán colocado en la parte superior del marco de la puerta, en el lado donde se ubique el resbalón, impedirá que se accione el mecanismo de cierre de la puerta. Esta técnica facilita entrar a los delincuentes en edificios.



Estos elementos son utilizados a modo de "TESTIGOS" y sirven a los delincuentes para saber si la vivienda está deshabitada.

MIRILLA MANCHADA de vaselina: es una técnica que emplean los delincuentes para evitar ser identificados por testigos de otra vivienda

POLICÍA
NACIONAL

PREVENCIÓN DE ROBOS EN VIVIENDAS Y TRASTEROS



GOBIERNO
DE ESPAÑA

MINISTERIO
DEL INTERIOR



DIRECCIÓN GENERAL
DE LA POLICÍA

CONSEJOS DE SEGURIDAD

1.–Las cámaras de seguridad deben ser colocadas en plano horizontal y en lugares con buena iluminación, nunca a contraluz.

2.–Las ventanas más seguras son las de tipo oscilo-batientes. En ventanas de hojas deslizantes y/o persianas, se pueden instalar cerrojos especiales.



3.–Los escudos protectores en la cerradura, esconden la marca del bombín y la protegen.

4.–Los muelles recuperadores y retenedores aseguran que las puertas de acceso se cierran siempre correctamente .

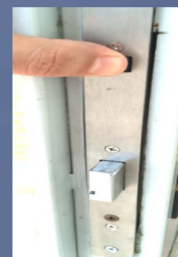
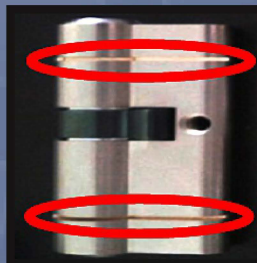


ELEMENTOS PARA PROTEGER SU VIVIENDA Y TRASTERO

5.–La llave en el ascensor hace más seguro el acceso a los trasteros.

6.–El conserje debe estar a cargo solo de la seguridad del edificio.

7.–Un bombín con pomo o “botón” facilitará la apertura y el cierre de la puerta sin necesidad de llave en interior.



8.–Los bombines con doble embrague permiten abrir la puerta desde fuera incluso cuando está puesta la llave en el interior.

9.–Se recomienda instalar puertas de seguridad acorazadas en viviendas, trasteros o zonas comunitarias, así como bombines “precortados o antibumping”.

INVIERTA EN PREVENCIÓN

Consulte a profesionales de las diferentes materias de seguridad.

Acuda siempre a cerrajeros acreditados que le podrán aconsejar lo mejor para su vivienda.

La Comunidad de vecinos puede asumir medidas de seguridad que redundarán en beneficio de todos, como la instalación de un CCTV y/o de puertas de seguridad en accesos a trasteros o portales.

No es necesario gastarse mucho dinero para proteger su hogar, un cambio de bombín con mayor calidad mejorará la seguridad de la vivienda.

